

ООО «ГЕО»

214020, г. Смоленск, ул. Шевченко, 79, офис 315

Исполнитель: г. Починок, ул. Советская, 31/14 тел 8-481-494-24-45

УТВЕРЖДЕН:

№ _____ от « ____ » _____ 202_ г.

ПРОЕКТ МЕЖЕВАНИЯ ТЕРРИТОРИИ

по адресу:

Российская Федерация, Смоленская область, Монастырщинский район,
Монастырщинское городское поселение, п. Монастырщина,

ул. Комсомольская д. 28

(Текстовая часть)

2022г.

Проект межевания территории разработан с целью формирования и постановки на государственный кадастровый учет земельного участка с разрешенным видом использования (Малоэтажная многоквартирная жилая застройка) по адресу: Российская Федерация, Смоленская область, Монастырщинский район, Монастырщинское городское поселение, п. Монастырщина, ул. Комсомольская д. 28

1. Перечень и сведения о площади образуемых земельных участков, в том числе и возможные способы их образования.

Условный номер земельного участка	Номер кадастрового квартала	Категория земель	Местоположение земельного участка	Площадь земельного участка, кв. м.	Способ образование ЗУ
ЗУ1	67:12:0010422	земли населенных пунктов	Российская Федерация, Смоленская область, Монастырщинский район, Монастырщинское городское поселение, п. Монастырщина, ул. Комсомольская д. 28	1081	Образование земельного участка из земель неразграниченной государственной или муниципальной собственности

2. Перечень и сведения о площади образуемых земельных участков, которые будут отнесены к территориям общего пользования или имуществу общего пользования, в том числе в отношении которых предполагаются резервирование и (или) изъятие для государственных или муниципальных нужд.

Условный номер земельного участка	Источник образования	Категория земель	Местоположение земельного участка	Площадь земельного участка, кв. м.	Вид разрешенного использования
—	—	—	—	—	—

3. Вид разрешенного использования образуемых земельных участков
в соответствии с проектом планировки территории

Условный номер земельного участка	Номер кадастрового квартала	Категория земель	Местоположение земельного участка	Площадь земельного участка, кв. м.	Вид разрешенного использования (числовое обозначение кода)
ЗУ1	67:12:0010422	земли населенных пунктов	Российская Федерация, Смоленская область, Монастырщинский район, Монастырщинское городское поселение, п. Монастырщина, ул. Комсомольская д. 28	1081	Малозэтажная многоквартирная жилая застройка. (2.1.1)

Вид разрешенного использования земельного участка устанавливается согласно Классификатору видов разрешенного использования земельных участков, утвержденному Приказом Министерства экономического развития Российской Федерации от 01.09.2014 №540 «Об утверждении классификатора видов разрешенного использования земельных участков» с изменениями в соответствии с Приказом Министерства экономического развития №709 от 30.09.2015г.

4. Сведения о границах территории, в отношении которой утвержден проект межевания, содержащие перечень координат характерных точек этих границ в системе координат, используемой для ведения Единого государственного реестра недвижимости.

Обозначение характерных точек границ	Координаты, м	
	X	Y
1	2	3
н1	411473.71	1208428.27
н2	411472.02	1208435.69
н3	411469.22	1208447.94
н4	411463.30	1208470.26
н5	411454.07	1208467.71
н6	411453.98	1208467.25
н7	411438.82	1208462.69
н8	411444.06	1208440.82
н9	411448.87	1208425.62
н10	411450.02	1208423.15
н11	411463.60	1208426.08

ПРОЕКТ МЕЖЕВАНИЯ ТЕРРИТОРИИ

по адресу:

Российская Федерация, Смоленская область, Монастырщинский район,
Монастырщинское городское поселение, п. Монастырщина,

ул. Комсомольская д. 28

(Графическая часть)

ПРОЕКТ

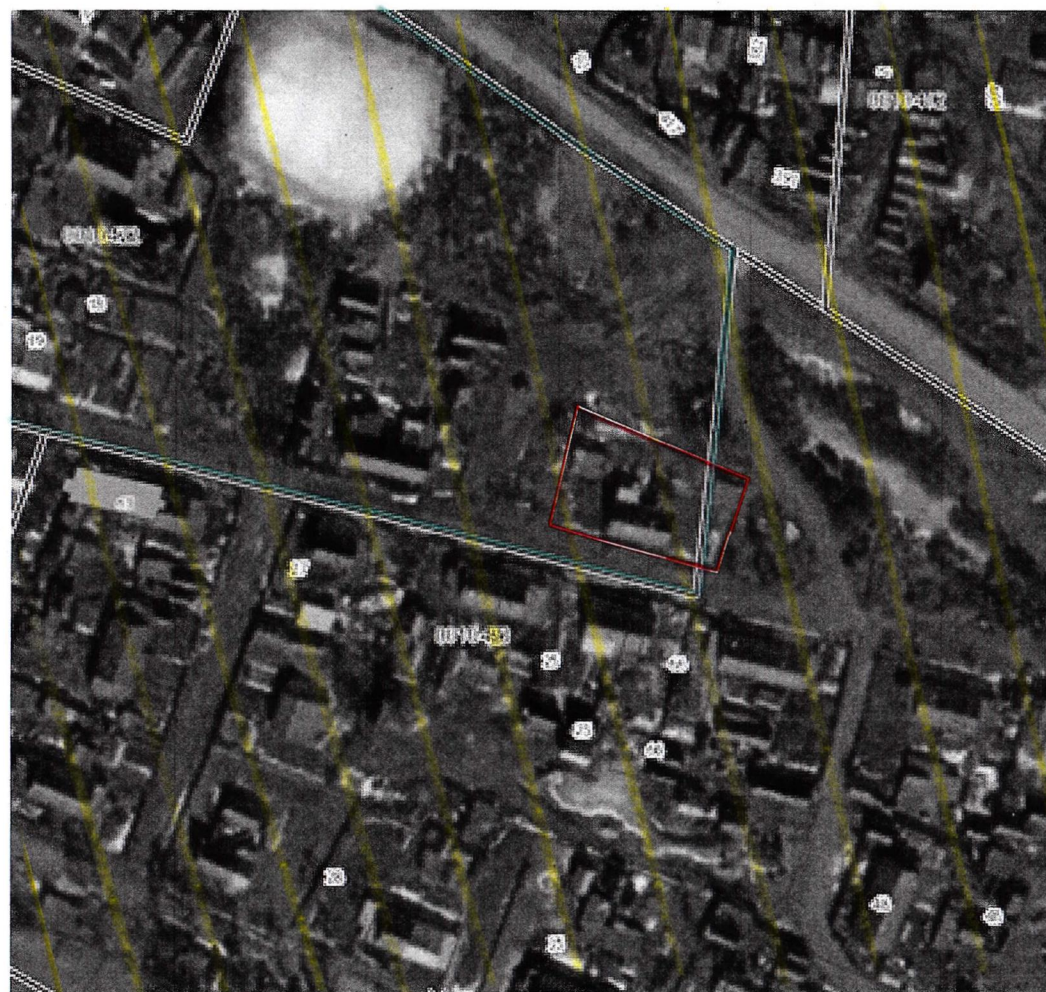
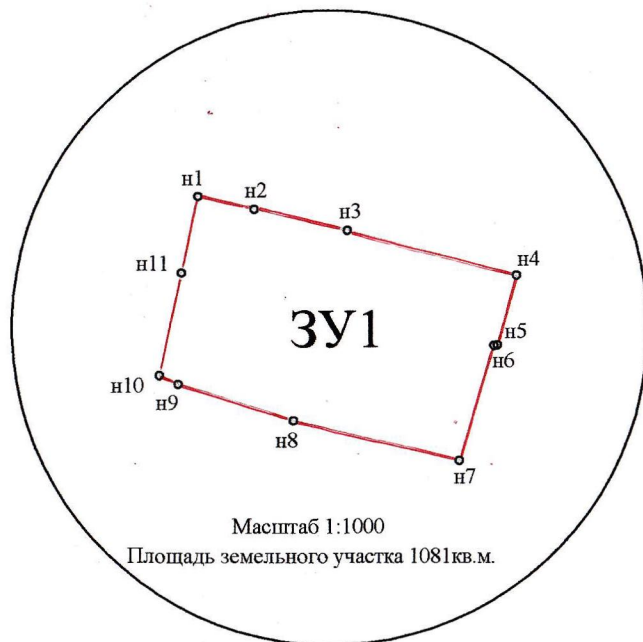
межевания территории

Российская Федерация, Смоленская область,

Монастырщинского района, п. Монастырщина, ул. Комсомольская д. 28

Система координат МСК-67

" ___ " _____ 202_г.



Геодезические данные

№№ точек	Координаты	
	X	Y
1	411473.71	1208428.27
2	411472.02	1208435.69
3	411469.22	1208447.94
4	411463.30	1208470.26
5	411454.07	1208467.71
6	411453.98	1208467.25
7	411438.82	1208462.69
8	411444.06	1208440.82
9	411448.87	1208425.62
10	411450.02	1208423.15
11	411463.60	1208426.08

жилая застройка усадебного типа (Ж)