

# ГЕНЕРАЛЬНЫЙ ПЛАН Монастырщинского городского поселения Монастырщинского района Смоленской области

Карта границ городского округа – п. Монастырщина.  
Карта планируемого размещения автомобильных дорог общего пользования, мостов и иных транспортных, инженерных сооружений п. Монастырщина.  
Карта улично-дорожной сети п. Монастырщина.  
Карта композиционно-планировочного каркаса. М 1:5000.

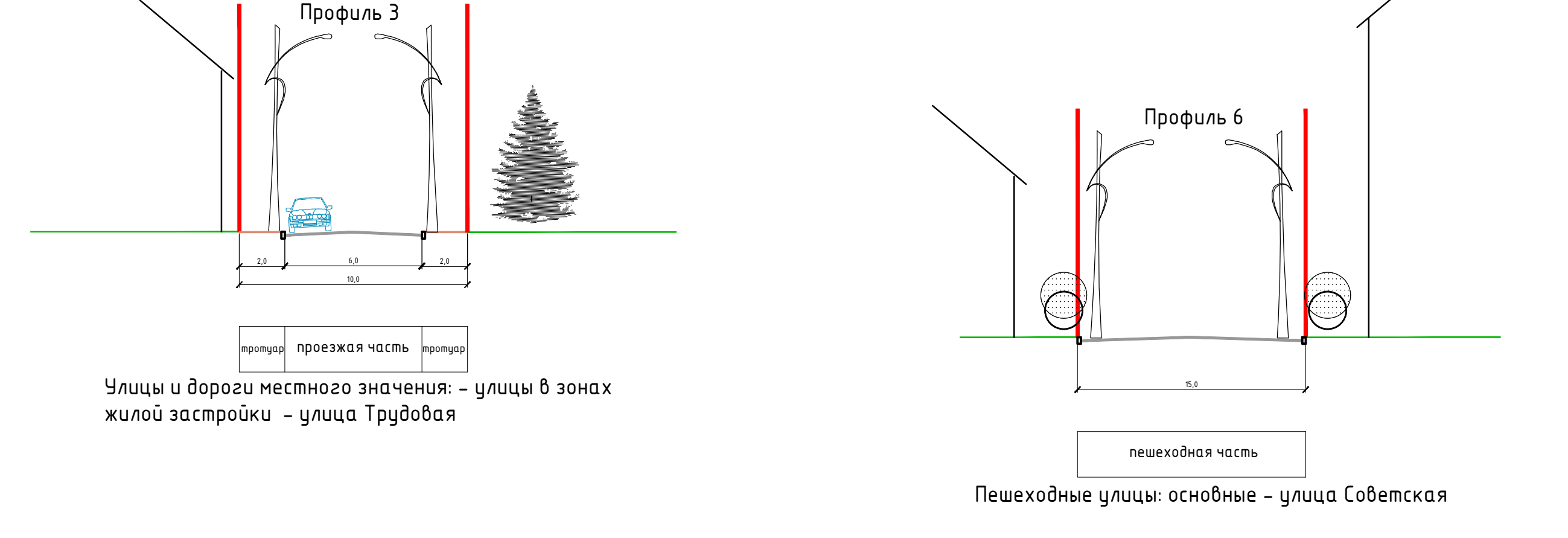
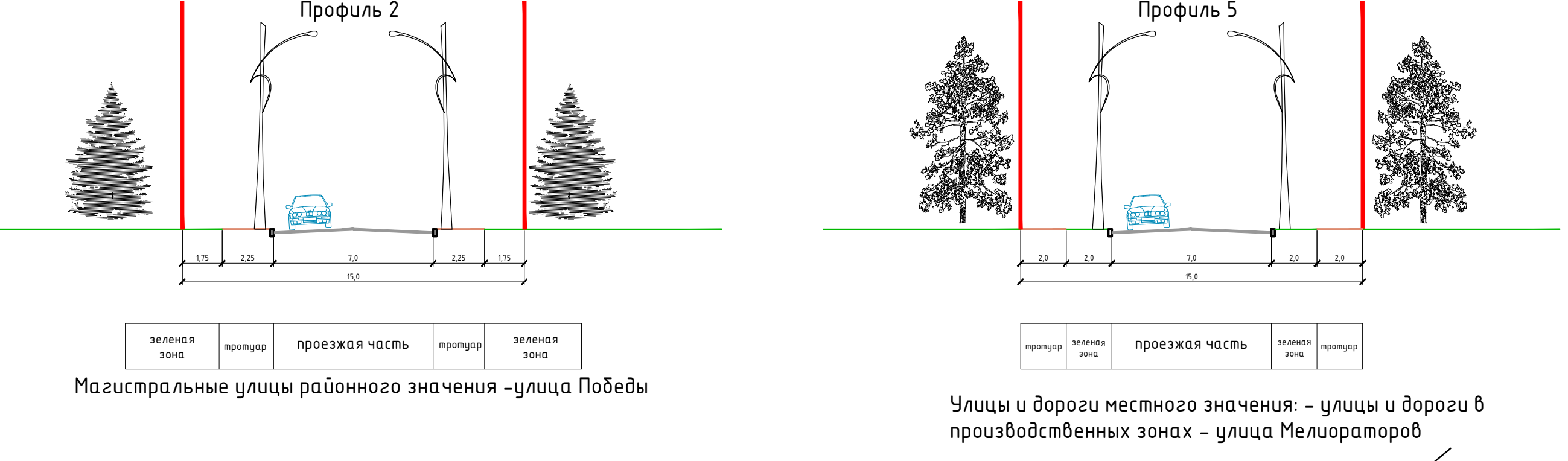
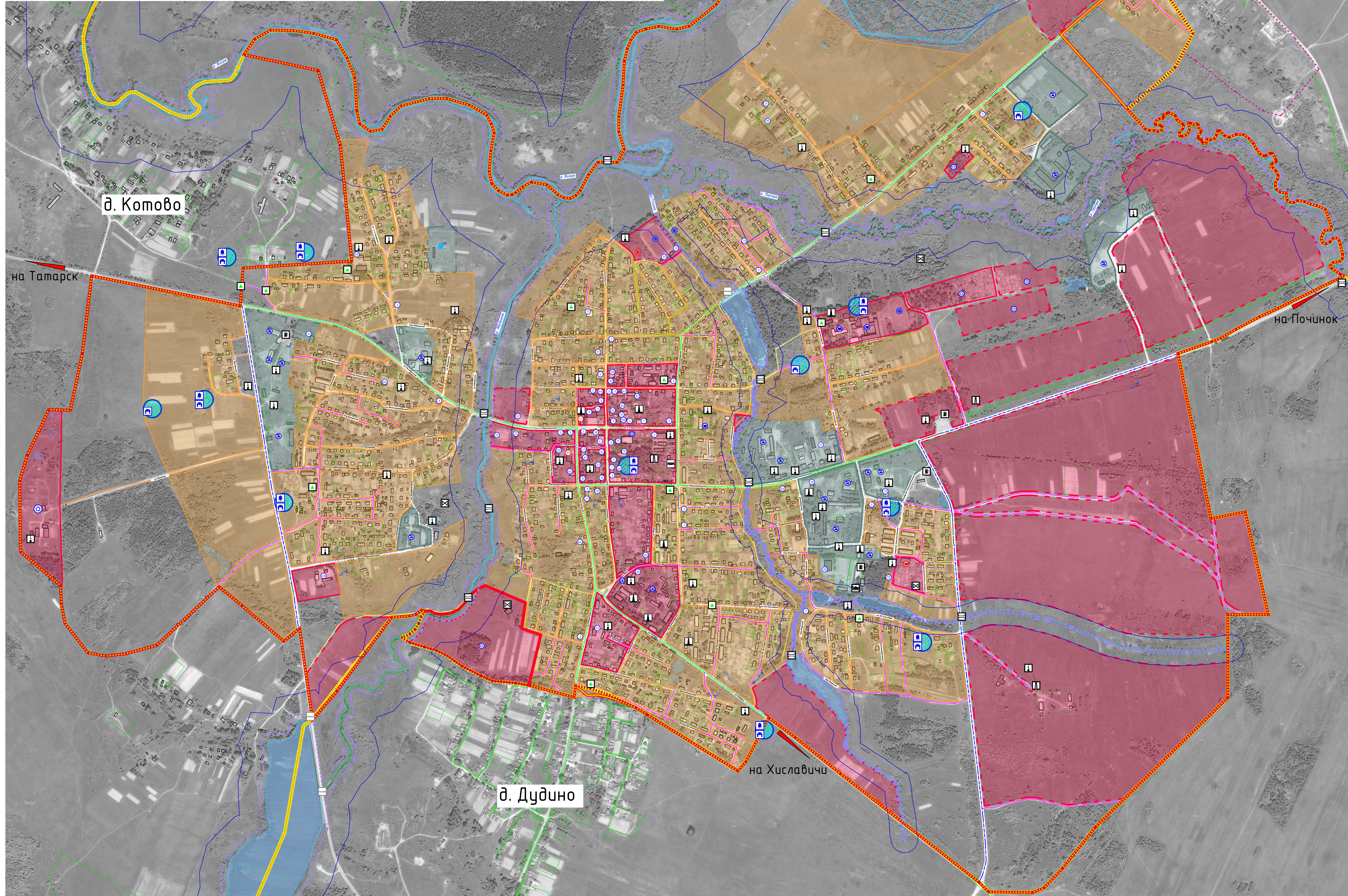
п. Монастырщина



## Условные обозначения

- | сущ. | проект. | Границы                                                                                     |
|------|---------|---------------------------------------------------------------------------------------------|
|      |         | граница городского поселения                                                                |
|      |         | граница сельского поселения                                                                 |
|      |         | граница населенного пункта                                                                  |
|      |         | <b>Объекты капитального строительства</b>                                                   |
|      |         | объекты капитального строительства здравоохранения (медицинские учреждения)                 |
|      |         | объекты капитального строительства учебно-образовательного назначения (школы, детские сады) |
|      |         | объекты капитального строительства культурно-досугового назначения                          |
|      |         | объекты капитального строительства производственного и коммунально-складского назначения    |
|      |         | объекты капитального строительства спортивного назначения                                   |
|      |         | администрация поселения                                                                     |
|      |         | почтовые отделения                                                                          |
|      |         | предприятия торговли                                                                        |
|      |         | предприятия общественного питания                                                           |
|      |         | объекты дополнительного сервиса                                                             |
|      |         | культурные сооружения                                                                       |
|      |         | библиотека                                                                                  |
|      |         | важно-проточный комбинат                                                                    |
|      |         | дам правосторонний                                                                          |
|      |         | Районное потребительское общество                                                           |
|      |         | ОВД                                                                                         |
|      |         | Рынок                                                                                       |
|      |         | Банк                                                                                        |
|      |         | Военкомат                                                                                   |
|      |         | Центр занятости населения                                                                   |
|      |         | административные здания                                                                     |
|      |         | здания, стоянки                                                                             |
|      |         | пещерная часть                                                                              |
|      |         | ДРСУ                                                                                        |
|      |         | кинотеатр                                                                                   |
|      |         | прокуратура                                                                                 |
|      |         | отдел по образованию                                                                        |
|      |         | ЗАГС                                                                                        |
|      |         | тилография                                                                                  |
|      |         | филиал АО "Газораспределение Смоленск"                                                      |
|      |         | пенсионный фонд                                                                             |
|      |         | ветлечебница                                                                                |
|      |         | налоговая                                                                                   |
|      |         | РЭС (районные электрические сети)                                                           |
|      |         | растелеком                                                                                  |
|      |         | судебные приставы                                                                           |
|      |         | редакция                                                                                    |
|      |         | Тепловые сети (административные здания)                                                     |
|      |         | <b>Транспортная инфраструктура</b>                                                          |
|      |         | мосты, путепроводы                                                                          |
|      |         | дамбы                                                                                       |
|      |         | автозаправочные станции                                                                     |
|      |         | автоплатформа                                                                               |
|      |         | автозаправка                                                                                |
|      |         | <b>Инженерная инфраструктура</b>                                                            |
|      |         | подстанции                                                                                  |
|      |         | подстанции 110 кВ                                                                           |
|      |         | газорегуляторные пункты                                                                     |
|      |         | очистные сооружения                                                                         |
|      |         | антенно-мачтовые сооружения                                                                 |
|      |         | котельные                                                                                   |
|      |         | водозаборные сооружения                                                                     |
|      |         | водонапорные башни                                                                          |
|      |         | <b>Элементы планировочной структуры</b>                                                     |
|      |         | планировочные районы                                                                        |
|      |         | кварталы                                                                                    |
|      |         | промышленные районы                                                                         |
|      |         | <b>Категория дорог и улиц</b>                                                               |
|      |         | Магистральные улицы общегородского значения 3-го класса - регулируемого движения            |
|      |         | Магистральные улицы районного значения                                                      |
|      |         | Улицы и дороги местного значения - улицы в зонах жилой застройки                            |
|      |         | Улицы и дороги местного значения - улицы в общественно-деловых и торговых зонах             |
|      |         | Улицы и дороги местного значения - улицы и дороги в производственных зонах                  |
|      |         | Улицы и дороги местного значения - Пешеходные улицы и площади                               |

- | сущ. | проект. | Границы зон с особыми условиями использования территорий                                        |
|------|---------|-------------------------------------------------------------------------------------------------|
|      |         | береговая полоса                                                                                |
|      |         | охранная зона инженерных сетей                                                                  |
|      |         | зона санитарной охраны источников водоснабжения                                                 |
|      |         | водоохранная зона                                                                               |
|      |         | <b>Особые условия использования территории</b>                                                  |
|      |         | объекты специального назначения (кладбища)                                                      |
|      |         | объекты специального назначения (военные объекты)                                               |
|      |         | <b>Водные объекты</b>                                                                           |
|      |         | границы существующих земельных участков, учтенных в Едином государственном реестре недвижимости |



Примечания:  
1. Данная карта выполнена с масштабом 1:1000.  
2. Определены зоны второго и третьего классов 300 подпитки источниками водоснабжения для различных гидрогеологических условий при условии соответствия с методикой гидрогеологических расчетов.  
3. Категория дорог и улиц отображены в соответствии с СП 42.133.30.2011 "Градостроительство. Планировка и застройка городских и сельских поселений".  
4. Поперечные профили улиц и дорог не являются рекомендацией по разработке Проектов планировки территории при urbanization красной линии.  
5. Данный чертеж подготовлен под всеобщее использование.

Муниципальный контракт №1 - 06/2017 от 17.07.2017 г.		ГП-2
Генеральный план и Правила землепользования и застройки Монастырщинского городского поселения Монастырщинского района Смоленской области		
ЭТАП	Разработка	Калужская
Разработчик	Монастырщина	
Комп.	Монастырщина	
Генеральный план		Лист 2 из 3
Дата	2017	2017