

ПРОЕКТ МЕЖЕВАНИЯ ТЕРРИТОРИИ

образования одного земельного участка из земель, находящихся в государственной или муниципальной собственности, расположенного по адресу:
Российская Федерация, Смоленская область, Монастырщинский район,
Монастырщинское городское поселение, поселок Монастырщина,
кадастровый квартал 67:12:0010409, земельный участок №1

(Текстовая часть)

ПРОЕКТ МЕЖЕВАНИЯ ТЕРРИТОРИИ

образования одного земельного участка из земель, находящихся в государственной или муниципальной собственности, расположенного по адресу: Российская Федерация, Смоленская область, Монастырщинский район, Монастырщинское городское поселение, поселок Монастырщина, кадастровый квартал 67:12:0010409, земельный участок №1

Проект межевания территории разработан с целью формирования и постановки на государственный кадастровый учет земельного участка с разрешенным видом использования «Малоэтажная многоквартирная жилая застройка» по адресу: Российская Федерация, Смоленская область, Монастырщинский район, Монастырщинское городское поселение, поселок Монастырщина, кадастровый квартал 67:12:0010409, земельный участок №1.

1. Перечень и сведения о площади образуемых земельных участков, в том числе возможные способы их образования

| Условный номер земельного участка | Номер кадастрового квартала | Категория земель | Местоположение земельного участка | Площадь земельного участка, кв.м | Вид разрешенного использования | Способ образования земельного участка |
|-----------------------------------|-----------------------------|--------------------------|---|----------------------------------|---|---|
| :ЗУ1 | 67:12:0010409 | Земли населенных пунктов | Российская Федерация, Смоленская область, Монастырщинский район, Монастырщинское городское поселение, поселок Монастырщина, кадастровый квартал 67:12:0010409, земельный участок №1 | 1500 | Малоэтажная многоквартирная жилая застройка | Образование земельного участка из земель, находящихся в государственной или муниципальной собственности |

2. Перечень и сведения о площади образуемых земельных участков, которые будут отнесены к территориям общего пользования или имуществу общего пользования

| Условные номер земельного участка | Источник образования | Категория земель | Местоположение земельного участка | Площадь земельного участка, кв.м | Вид разрешенного использования |
|-----------------------------------|----------------------|------------------|-----------------------------------|----------------------------------|--------------------------------|
| — | — | — | — | — | — |

3. Сведения о границах территории, в отношении которой утвержден проект межевания

Перечень координат характерных точек границы территории проекта межевания
(границы земельного участка)
Система координат МСК-67

| Обозначение характерных точек границ | Координаты, м | |
|--------------------------------------|---------------|--------------|
| | X | Y |
| н1 | 411 431,80 | 1 208 699,55 |
| н2 | 411 397,91 | 1 208 744,73 |
| н3 | 411 390,75 | 1 208 744,40 |
| н4 | 411 373,65 | 1 208 733,75 |
| н5 | 411 407,38 | 1 208 688,77 |
| н1 | 411 431,80 | 1 208 699,55 |

ПРОЕКТ МЕЖЕВАНИЯ ТЕРРИТОРИИ

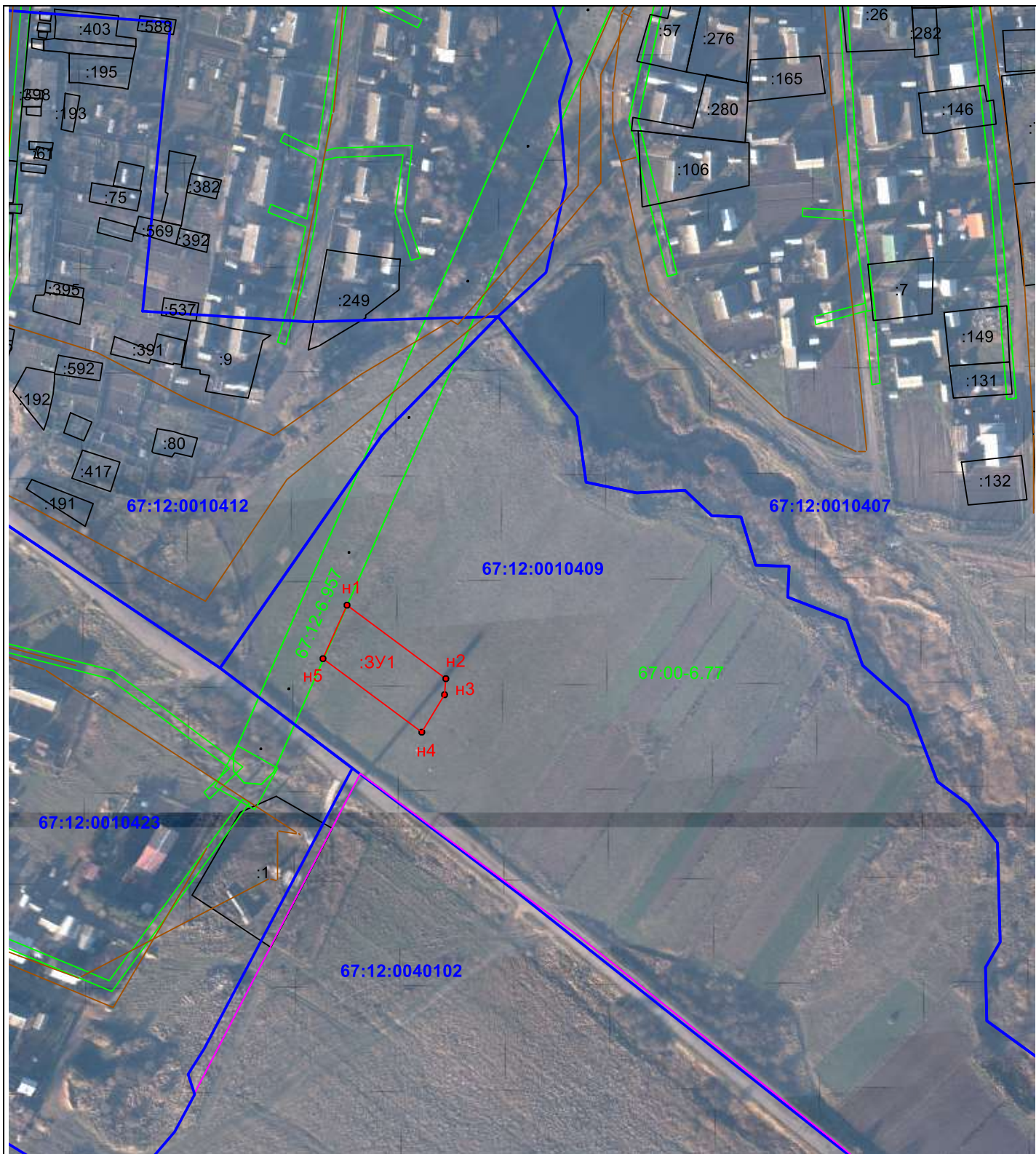
образования одного земельного участка из земель, находящихся в государственной или муниципальной собственности, расположенного по адресу:
Российская Федерация, Смоленская область, Монастырщинский район,
Монастырщинское городское поселение, поселок Монастырщина,
кадастровый квартал 67:12:0010409, земельный участок №1

(Графическая часть)

Утверждена
Постановлением Администрации
(наименование документа об утверждении, включая наименования
муниципального образования
органов государственной власти или органов местного
«Монастырщинский район» Смоленской области
самоуправления, принявших решение об утверждении схемы или
подписавших соглашение о перераспределении земельных участков)
от _____ № _____

Схема расположения земельного участка на кадастровом плане территории

| | | |
|--|----------------------|--------------|
| Условный номер земельного участка | | |
| Площадь земельного участка 1500 м² | | |
| Система координат МСК_67 | | |
| Обозначение характерных точек границы | Координаты, м | |
| | X | Y |
| 1 | 2 | 3 |
| н1 | 411 431,80 | 1 208 699,55 |
| н2 | 411 397,91 | 1 208 744,73 |
| н3 | 411 390,75 | 1 208 744,40 |
| н4 | 411 373,65 | 1 208 733,75 |
| н5 | 411 407,38 | 1 208 688,77 |
| н1 | 411 431,80 | 1 208 699,55 |



Масштаб 1:2500

Условные обозначения:

- n1, n2, ... ,nn - вновь образованная часть границы, сведения о которой достаточны для определения ее местоположения
- 1, 2, 3, ... ,n - характерная точка границы, установленная при проведении кадастровых работ.
- :80 - существующая часть границы, включенная в ЕГРН
- :3У1 - характерная точка границы, установленная в соответствии с фед. законодательством и включенная в ЕГРН
- 67:12:0010409 - обозначения земельных участков, границы которых уточнены в базе ЕГРН
- 67:12:0010409 - обозначение образуемого земельного участка участка
- 67:12:0010409 - граница кадастрового квартала
- 67:12:0010409 - кадастровый номер кадастрового квартала
- 67:12:0010409 - граница объектов капитального строительства по сведениям ЕГРН
- 67:12:0010409 - граница населенного пункта по сведениям ЕГРН
- 67:00-6.77 - граница зоны с особыми условиями использования территории, территориальной зоны по сведениям ЕГРН
- 67:00-6.77 - реестровый номер зоны с особыми условиями использования территории, территориальной зоны